

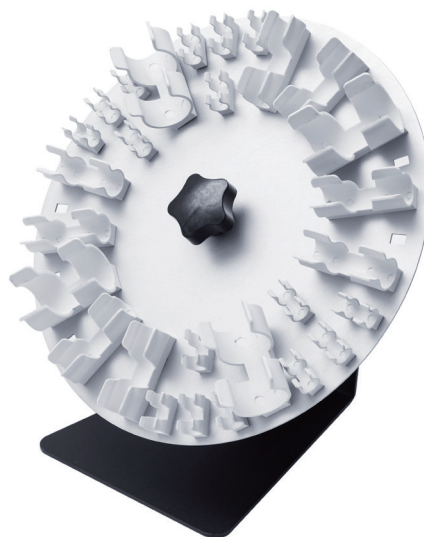
TM-30 转盘混合仪

/// 样品混匀系列

/// 产品介绍

TM-30 转盘混合仪的工作原理是样品转盘绕着转轴旋转，以达到混合样品的目的。转盘混合仪转盘产生两种混合作用：一种是上下作用，当样品沿托盘径向置放时，混合仪由上至下进行混合操作；另一种是旋转作用，混合仪旋转操作将样品混合。

转盘混合仪用于样品的组织培养，萃取，测定沉降率（包括各种血样的化学测定），如：血样混合、放射免疫、葡萄糖、蛋白质、DNA、细胞、尿液、酶等湿化学分析，在生化、生物、细胞、免疫、化学、动植物分析、临床实验等诸多方面都有广泛应用。其主要特点是它们能以温和的方式混匀，以避免细胞破裂匀速地长时间连续混合。还可根据需要放置在恒温箱中。



样品混合系列

/// 产品特点

- 仪器能放在冰箱、冷藏柜等潮湿环境中使用；
- 多种离心管夹具可选，使用 1.5-50ml 微量管；
- 一键启动停止，便于操作，可长时间运行，运行平稳，噪声低；
- 能以温和的方式混合，以避免细胞破裂匀速地长时间连续混合；
- 易于拆卸的试管夹允许简单快速地清洁溢出样品。



固定角度



开机运行



固定转速



附件种类多

/// 产品技术参数

型号	TM-30	功率	15W
转速范围	30rpm	外形尺寸 (W×D×H)	250 x 190 x 230mm
倾斜角度	45°	净重	3.5kg
输入电源	DC12V		

仪器配置

单层转盘能容纳试管的数量为：50ml 8 个、10/15ml 16 个、1.5/2.0ml 32 个