

GA150 系列干式恒温器

温控系列



GA150-1



GA150-2



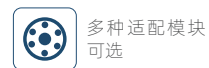
GA150-4

产品介绍

GA150 系列干式恒温器是采用微电脑控制的高温型恒温金属浴装置，最高温度可达 150°C，以代替传统的水浴装置，避免样品污染；可广泛用于样品的孵育和反应、DNA 扩增和蛋白的变性、血清凝固等。

产品特点

- 温度、时间 LED 显示；
- 即时温度显示、时间递减显示；
- 自动故障检测及蜂鸣器报警功能；
- 温度偏差校准功能；
- 模块可更换，便于清洁与消毒；
- 内置超温保护装置。



产品技术参数

型号	GA150-1	GA150-2	GA150-4	型号	GA150-1	GA150-2	GA150-4
控温范围	室温 +5°C ~150°C			显示精度	0.1°C		
升温时间	≤ 10 分钟 (20°C升至 100°C)			定时时间设置	0~99h59m		
	≤ 30 分钟 (20°C升至 150°C)						
温度稳定性 @40°C	±0.3°C			最高温度	150°C		
温度稳定性 @100°C	±0.5°C			最大功率	200W	400W	600W
温度稳定性 @120°C	±1°C			外形尺寸 (W×D×H)	220*260*100 (mm)		220*360*100 (mm)

GA150 系列可更换模块

温控系列



D1



D2



D3



D4



D5



D6



D7



D8



D9



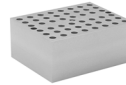
D10



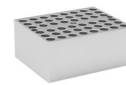
D11



D12



D13



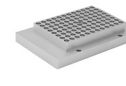
D14



D15



D16



D17



D18



适用于 GA150-1



适用于 GA150-2



适用于 GA150-4

可更换模块

型号	试管直径	试管数	模块尺寸 (W×D×H)	型号	试管直径	试管数	模块尺寸 (W×D×H)
D1	6mm	48	96.5×76.5×50 (mm)	D10	26mm	8	96.5×76.5×50 (mm)
D2	7mm	48	96.5×76.5×50 (mm)	D11	28mm	6	96.5×76.5×50 (mm)
D3	10mm	24	96.5×76.5×50 (mm)	D12	38mm	3	96.5×76.5×50 (mm)
D4	12mm	24	96.5×76.5×50 (mm)	D13	0.2ml 离心管	48	96.5×76.5×50 (mm)
D5	13mm	24	96.5×76.5×50 (mm)	D14	0.5ml 离心管	48	96.5×76.5×50 (mm)
D6	15mm	12	96.5×76.5×50 (mm)	D15	1.5ml 离心管	24	96.5×76.5×50 (mm)
D7	16mm	12	96.5×76.5×50 (mm)	D16	2.0ml 离心管	24	96.5×76.5×50 (mm)
D8	19mm	12	96.5×76.5×50 (mm)	D17	0.2ml	96	96.5×153×33.5 (mm)
D9	20mm	12	96.5×76.5×50 (mm)	D18	平板	酶标板、深孔板、细胞培养板	96.5×153×22.5 (mm)