

# GH-100/GC-100 干式恒温器

温控系列

## 产品介绍

GH-100/GC-100 干式恒温器是一款采用微处理器 PID 控制的精确控温设备,使用半导体制冷、加热膜加热,极大地缩短了实验操作的时间,提高了工作人员的效率,是样品孵化、催化以及保存等反应过程理想的自动化工具。具有加热、制冷,温度自定义程序等多用途功能,可以满足不同用户的需求。



## 产品特点

- 内置 5 段可编辑程序,方便单独调用或多段链接、循环;
- 独特的 PID 温控技术,控温精准、波动度低,均一性好;
- 采用铝合金模块,温度均匀性高,模块更换便捷;
- LCD 液晶显示,实时显示当前温度;
- 温度校准功能;
- 程序运行结束,发出报警提示;
- 可选的断电恢复功能、开机自动运行功能,满足用户的不同需求;



多种适配模块可选



过热保护



温度均一性好 精度高



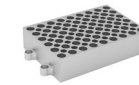
定时功能

## 产品技术参数

| 型号    | GH-100           | GC-100           | 型号           | GH-100                                 | GC-100 |
|-------|------------------|------------------|--------------|--|--------|
| 控温模式  | 加热膜              | 半导体控温            | 升温时间         | ≤ 15min (从 20°C 升至 100°C)              |        |
| 控温范围  | 室温 +5°C ~ 100°C  | 室温 -30°C ~ 100°C | 最高温度         | 100°C                                  |        |
| 设置范围  | 5°C - 100°C      | -10°C ~ 100°C    | 制冷时间         | ≤ 30min 100-25°C                       |        |
| 控温精度  | ±0.3°C           |                  |              | ≤ 30min (室温降 30°C), (环境温度为 26°C 以下时检测) |        |
| 温度稳定性 | ±0.3°C           |                  | 最大功率         | 150W                                   | 130W   |
| 定时时间  | 1m-99h59m/0 为无限长 |                  | 净重           | 2.8kg                                  | 4.3kg  |
| 显示精度  | 0.1°C            |                  | 外形尺寸 (W×D×H) | 220×300×170 (mm)                       |        |



A1



A2



A3



A4



A5



A6



A7



A8



A8-2



A9



A10



A11



A12



A13

## 产品细节



L-A  
145×105×42.5



L-B  
145×105×62.5



L-C  
145×105×122.5

| 品名  | 型号  | 适用模块    |
|-----|-----|---------|
| 透明盖 | L-A | A1-A9   |
| 透明盖 | L-B | A10-A11 |
| 透明盖 | L-C | A12-A14 |

\* 单管、排管配 L-A; 带裙边 PCR 板配 L-B

## GH/GC-100 系列可更换模块

### 可更换模块

| 型号 | 孔径及试管数                  | 最高温度  | 型号   | 孔径及试管数                         | 最高温度  | 型号  | 孔径及试管数             | 最高温度  |
|----|-------------------------|-------|------|--------------------------------|-------|-----|--------------------|-------|
| A1 | 96×0.2ml 标准板 (φ6.7×16)  | 100°C | A6   | 24×φ12mm×30 试管                 | 100°C | A10 | 96×0.2ml 酶标板 (平底)  | 100°C |
| A2 | 54×0.5ml 离心管 (φ8×23)    | 100°C | A7   | 32×0.2ml+25×1.5ml 离心管          | 100°C | A11 | 24×5ml (φ13.5×30)  | 100°C |
| A3 | 35×1.5ml 离心管 (φ10.8×31) | 100°C | A8   | 32×0.2ml+10×0.5ml+15×1.5ml 离心管 | 100°C | A12 | 12×15ml (φ16.9×98) | 100°C |
| A4 | 35×2.0ml 离心管 (φ10.8×31) | 100°C | A8-2 | 32×0.2ml+10×0.5ml+15×2.0ml 离心管 | 100°C | A13 | 6×50ml (φ29.5×90)  | 100°C |
| A5 | 20×0.5ml+15×1.5ml 离心管   | 100°C | A9   | 103×67×30 (方槽模块)               | 100°C | A14 | 12×10ml (φ15.9×65) | 100°C |